

## VERANSTALTUNGEN

Aktuelle Informationen finden Sie auf unserer Internet-Seite:  
[www.hespertalbahn.de/veranstaltungen](http://www.hespertalbahn.de/veranstaltungen)

### BAHNHOFBIERGARTEN IM GRÜNEN

**1. Mai, 1. September, 20. Oktober**

Am Bahnhof Haus Scheppen mitten im Grünen bauen wir unseren Biergarten mit Speisen und Getränken für Sie auf.

### FÜHRERSTANDSFAHRTEN

**16. Juni, 18. August**

Zusätzlich zu den Zugfahrten, die an diesem Tag von der Diesellok gezogen werden, gibt es Pendelfahrten auf einer Dampflok. Sie können auf dem Führerstand mitfahren. Am Lokschuppen in Kupferdreh gibt es Getränke und Würstchen.

### BERGBAUHISTORISCHE WANDERUNGEN

**1. Mai, 20. Oktober**

**jeweils um 11:00 und 14:45 Uhr**

Zweistündige, geführte Entdecker-Wanderung über das Gelände der ehemaligen Zeche Pörtingssiepen. Buchung, zusätzliche Termine und weitere Infos unter [www.hespertalbahn.de/wanderung](http://www.hespertalbahn.de/wanderung)

### KINDERTAG

**1. September**

Eine Menge Spaß rund um die Eisenbahn für unsere jungen Fahrgäste. Es gilt der reguläre Fahrplan. Programm siehe [www.hespertalbahn.de/kindertag](http://www.hespertalbahn.de/kindertag)

### NIKOLAUSEXPRESS

**30. November, 1., 5. - 8., 14. + 15. Dezember**

Der Nikolaus besucht die Hespertalbahn und hält eine Überraschung für unsere kleinen Fahrgäste bereit. Besondere Abfahrtszeiten und Fahrpreise. Fahrkarten nur im Online-Vorverkauf unter [www.hespertalbahn.de/nikolausexpress](http://www.hespertalbahn.de/nikolausexpress)

### WARTEN AUF DAS CHRISTKIND

**24. Dezember**

Zur Überbrückung der langen Wartezeit auf die Bescherung fährt die Hespertalbahn am Heiligen Abend. Im Zug bieten wir Ihnen kalte und warme Getränke an. Die Züge verkehren nach dem regulären Fahrplan. Betriebsschluss um 15:07 Uhr. Keine Reservierungen, kein Vorverkauf!



#### Alter Bahnhof Essen-Kupferdreh (HESPERTALBAHN):

Der Bahnhof der Hespertalbahn liegt am alten Bahnhof Kupferdreh (Gaststätte „Lukas“). Wenige Meter entfernt beginnt die Promenade „Hardenbergufer“ am Baldeneysee.

#### Anreise mit dem Auto:

Nehmen Sie auf der A44/B227 die Ausfahrt Essen-Heisingen (41). Von Essen kommend fahren Sie an der Ausfahrt geradeaus, von Velbert/Wuppertal kommend biegen Sie links ab. Folgen Sie der Hauptstraße bis zum Alten Bahnhof Kupferdreh. Die Hespertalbahn und ein Parkplatz befinden sich auf der rechten Seite.

#### Anreise mit dem Zug

Mit der S9 oder RE49 bis Essen-Kupferdreh. Von dort 5 bis 10 Minuten Fußweg bis zum Alten Bahnhof Kupferdreh.

#### Anreise mit dem Bus:

Buslinie 141, 177 oder 180 bis Kupferdreh Bf. Von dort 5 bis 10 Minuten Fußweg bis zum Alten Bahnhof Kupferdreh.

Buslinie 153 oder 155 bis Haltestelle Prinz-Friedrich-Straße. Diese liegt direkt am Alten Bahnhof Kupferdreh.

#### Bahnhof Haus Scheppen:

Vom Schiffsanleger bzw. Parkplatz die Pörtingssiepenstraße bis zum Abzweig Hardenbergufer (Rad- und Fußweg) gehen, etwa 250m der Beschilderung folgen.

#### HESPERTALBAHN e.V.

Postfach 150 223 • 45242 Essen

Tel. 0201 80091330 • Fax 0201 80090149

[info@hespertalbahn.de](mailto:info@hespertalbahn.de)

[www.hespertalbahn.de](http://www.hespertalbahn.de) [fb.com/hespertalbahn](https://www.facebook.com/hespertalbahn)

Fotos: U. Bangert und Hespertalbahn e.V.



# MUSEUMSZÜGE am Baldeneysee Fahrplan 2024



## Essen-Kupferdreh Alter Bahnhof — Haus Scheppen

## BETRIEBSTAGE

Mai	1. ♦	5. ♦	9. ♦	19. ♦	20. ♦
Juni	2. ♦	16. ♦	30. ♦		
Juli	7. ♦	21. ♦			
August	4. ♦	18. ♦			
September	1. ♦	15. ♦	29. ♦		
Oktober	3. ♦	6. ♦	20. ♦		
Dezember	Nikolaus-Express: siehe rechts				24. ♦
♦	DAMPFBETRIEB				
♦	DIESELBETRIEB				
	MIT BAHNHOFBIERGARTEN UND WANDERUNGEN				
	MIT FÜHRERSTANDSFAHRTEN AUF DER DAMPFLOK				
	KINDERTAG				
	NIKOLAUSEXPRESS (Fahrkarten nur im Vorverkauf, siehe rechts)				
	WARTEN AUF DAS CHRISTKIND				

Änderungen können sich kurzfristig ergeben und werden auf unserer Internetseite bekannt gegeben:  
[www.hespertalbahn.de/aktuelles](http://www.hespertalbahn.de/aktuelles)

## FAHRPLAN

Station	ab	10:30	11:45	13:00	14:15	15:30	16:45
Kupferdreh	ab	10:30	11:45	13:00	14:15	15:30	16:45
Zementfabrik	ab	10:35	11:50	13:05	14:20	15:35	16:50
Haus Scheppen	an	10:47	12:02	13:17	14:32	15:47	17:02
Haus Scheppen	ab	11:00	12:15	13:30	14:45	16:00	17:15
Zementfabrik	ab	11:18	12:33	13:48	15:03	16:18	17:33
Kupferdreh	an	11:22	12:37	13:52	15:07	16:22	17:37

## FAHRPREISE

	einfache Fahrt	Hin- und Rückfahrt	
Erwachsene	4,00 €	6,00 €	
Kinder	2,50 €	4,00 €	4 bis 11 Jahre
Familien	—	17,50 €	2 Erwachsene und bis zu 3 Kinder

- Für den NIKOLAUSEXPRESS gelten abweichende Fahrpreise.
- Schwerbehinderte mit Ausweis „G“ und gültiger Wertmarke werden kostenlos befördert.
- Fahrräder (keine E-Bikes/Pedelecs), Rollstühle (bis 70cm breit), Kinderwagen und Hunde werden kostenlos befördert.
- Es gelten **ausschließlich** die Fahrkarten der Hespertalbahn.

## EIN AKTUELLES PROJEKT DER HESPERTALBAHN



Dampflokomotive D8

Um auch in Zukunft einen authentischen Dampfbetrieb für Sie erlebbar zu machen, ist es jetzt notwendig, umfangreiche Instandsetzungsarbeiten an unser Dampflokomotive D 8 auszuführen. Seit 2017 arbeiten wir sie in unserer vereinseigenen Werkstatt auf, während unsere Dampflokomotive D 5 die Museumszüge zieht. Die Arbeiten führen wir im Rahmen der vorgeschriebenen Hauptuntersuchung aus.

Schwerpunkt ist der Kessel mit seinen verschiedenen Baugruppen wie Aschkasten, Feuerbüchse, Stehkessel und Heizrohren. Er stammt aus dem Jahr 1961 und erhält derzeit die größte Aufarbeitung seiner Geschichte. Die Aufarbeitung ist sehr aufwändig, weil er noch in traditionellerer Niettechnik hergestellt wurde.

Die Arbeiten sind schon weit fortgeschritten. Als nächstes werden sämtliche Heizrohre erneuert, die den Kessel durchziehen.



Ausbau der Heizrohre

Sobald der Kessel fertig ist, folgt eine Druckprobe. Nach bestandener Prüfung kann er seinen Platz im Lokrahmen wieder einnehmen. 2024 stehen noch Arbeiten am Fahrwerk und der Antriebsanlage an, bevor das Fahrzeug von einem Sachverständigen abgenommen wird und anschließend wieder den Museumsbetrieb bereichert.



Abheben des Kessels

Zur Finanzierung der Aufarbeitung unserer Lok 8 sind wir auf finanzielle Hilfe angewiesen. Ihre Spende kann uns helfen, dieses Projekt zu vollenden.

### SPENDENKONTEN:

Die Hespertalbahn ist vom Finanzamt als gemeinnützig anerkannt. Spenden sind deshalb von der Steuer absetzbar.

DE63 3605 0105 0001 4093 33  
bei der Sparkasse Essen  
DE56 3606 0591 0000 5062 87  
bei der Sparda-Bank West

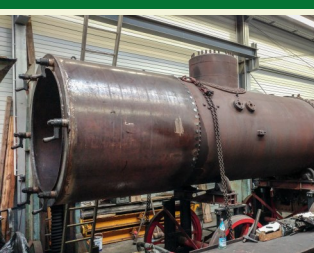


Kessel

### CHARTERFAHRTEN

Chartern Sie unseren Zug für Ihre Feier. Von der unbewirtschafteten Fahrt bis zur mehrstündigen Veranstaltung mit Catering ist vieles möglich.

0201 80091331  
charterfahrt@hespertalbahn.de  
www.hespertalbahn.de/charterzuege



Neue Rauchkammer



## Die HESPERTALBAHN - ein Stück lebendige Industriegeschichte

Steigen Sie ein und genießen Sie die Fahrt entlang des Baldeneysees in den historischen Personenwagen der Hespertalbahn!

Der Museumszug bringt Sie von Essen-Kupferdreh nach Haus Scheppen, einem ehemaligen Lehnshof der Abtei Werden. In dem heutigen Naherholungsgebiet ist es kaum noch vorstellbar, dass hier einst Zechen standen, die vielen hundert Menschen Arbeit gaben, ein Zementwerk die Bäume grau färbte und in einem Hüttenwerk Stahl gekocht wurde.

Als lebendiges Denkmal der Industriegeschichte hat einzig die Hespertalbahn überlebt. Ihr Ursprung als

Normalspurige Eisenbahn mit Dampfbetrieb liegt im Jahr 1877. Neben dem Erz- und Kalktransport, lag die Hauptaufgabe der Eisenbahn im Kohlen- und Abraumtransport. Für die Bergwerksbelegschaft gab es ab 1927 auch einen eigenen Personenverkehr. Ein dazu einst eingesetzter Wagen ist heute Teil unseres Museumszugs.

Mit Schließung der in der Nähe vom Haus Scheppen ansässigen Zeche Pörtingssiepen 1973 wurde die Eisenbahn nicht mehr benötigt. Bereits zwei Jahre später gründeten engagierte Eisenbahnfreunde den Verein, um dieses Industriedenkmal zu retten. Seither wird die heutige Muse-

umseisenbahn vom Hespertalbahn e.V. erhalten und mit Dampf- und Dieselloks betrieben. Sie ist damit eine der ältesten Museumseisenbahnen in Deutschland.

Besuchen Sie die Hespertalbahn und erleben Sie die alte Technik hautnah.

Die Hin- und Rückfahrt dauern zusammen etwa eine Stunde. Gerne können Sie die Fahrt auch unterbrechen, um am Baldeneysee oder auf dem ehemaligen und heute renaturierten Zechengelände spazieren zu gehen. Sie können dann Ihre Rückfahrt bequem mit einem späteren Zug antreten.

## DER MUSEUMSZUG - EIN KLEINER ÜBERBLICK

### Dampflokomotive D5

Jung, Baujahr 1956, 45 km/h, Leistung 640 PS, vormals Firma Elektromark Hagen, Zuglok für Museumszug



Dampflokomotive D8

### Dampflokomotive D8

Krupp, Baujahr 1961, 45 km/h, Leistung 430 PS, vormals Traditionslokomotive der Ruhrkohle AG, nach Fristablauf abgestellt in 2017, in Aufarbeitung (siehe links)

### Diesellokomotive V1

Henschel, Baujahr 1961, 60 km/h, Leistung 500 PS, ausgeliefert an Rheinisch Westfälische Kalkwerke, Dornap, Zuglok für den Museumszug, eine baugleiche Lok war auf der Zeche Pörtingssiepen im Einsatz



Diesellokomotive V1

### Diesellokomotive V2

Gmeinder, Baujahr 1937, 24 km/h, Leistung 50 PS, vormals Deutsche Reichsbahn, Einsatz als Rangierlok

### Diesellokomotive V9

Henschel, Baujahr 1957, 60 km/h, Leistung 240 PS, vormals Eisenbahn & Häfen Duisburg, nach Fristablauf abgestellt, in Aufarbeitung



Dampflokomotive D5

### Personenwagen

„Wilhelmshavener Wagen“  
Steinfurth, Baujahr 1941, ursprünglich Kriegsmarine

### Personenwagen 7139.06

Simmering, Baujahr 1916, ursprünglich Österreichische Bundesbahnen

### Personenwagen

„Pörtingssiepen Wagen Nr. 2“  
Künstler & Co., Baujahr 1910, Originalwagen des Zechenverkehrs auf der Hespertalbahn, zwischenzeitlich bei der Museumseisenbahn Minden, vormals Hespertalbahn



Diesellokomotive V2

### Güterzug-Gepäckwagen 20

DB Ausbesserungswerk Weiden, Baujahr 1957, ursprünglich Deutsche Bundesbahn



Diesellokomotive V9